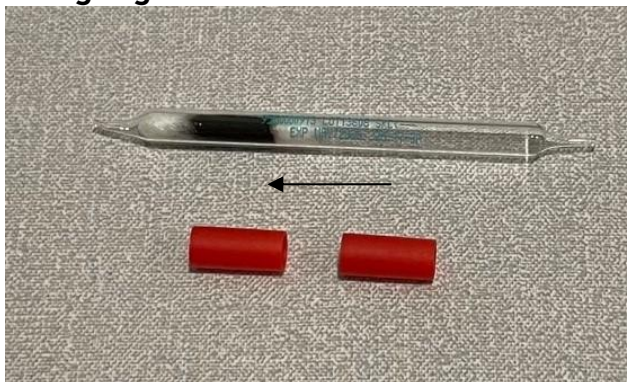


Råd och anvisningar för provtagning med kolrör SKC 226-17-3A

Analyspaket: A-6c-low Kvicksilver (låg rapp.gräns) på adsorptionsrör
Provtagare: SKC 226-17-3A
Flöde: 2,0 liter/minut
Provtagningstid: 8 timmar (480 minuter)
(om du beställer luftpump via ALS kommer pumpen vara kalibrerad till detta om inget annat har angivits vid beställningen av pumpen).

Provtagningsinstruktion



1. Knipsa av ändarna på kolröret - använd en sax eller en tång.
På kolröret finns en pil som markerar flödesriktningen. Pilen ska peka mot pumpen.
1. Spara de röda "hattarna" som kommer med kolröret till avslutad provtagning.
2. Koppla den transparenta slangen mellan röret och luftpumpen. **Tänk på att placera röret vertikalt vid provtagning.** För personburen mätning ska röret sitta i andningshöjd.
3. Se separat instruktion för start av pump.
- 2.
4. Efter utförd provtagning använd de medföljande röda "hattarna" för att stänga till kolröret. Lägg kolröret i en zippåse. Fyll i provnamn, provtagningstid och volym för varje prov i den bifogade orderblanketten.

Hygieniska gränsvärden för respektive parameter i arbetsmiljö (NGV) återfinns i Hygieniska gränsvärden (AFS 2018:1) från Arbetsmiljöverket (www.av.se).